

СОГЛАСОВАНО:

Начальник ОГИБДД МО МВД
России «Ачинский»
майор полиции

М.Ю. Гаранюк
« 24 » 09 2022 года



УТВЕРЖДАЮ:

Заведующий
МБДОУ «Белоярский ДС»

С.Н. Маркова
« 24 » 09 2022 года



ПАСПОРТ

дорожной безопасности

муниципального бюджетного дошкольного
общеобразовательного учреждения
«Белоярский детский сад»

(полное наименование образовательного учреждения)

(Ачинский район, село Белый Яр, переулочек Центральный, 2 «А»)

с. Белый Яр, 2022 год

ОБЩИЕ СВЕДЕНИЯ

Наименование ОУ	Муниципальное бюджетное дошкольное образовательное учреждение «Белоярский детский сад»
Тип ОУ	дошкольное
Юридический адрес ОУ	662178, Красноярский край, Ачинский район, с. Белый Яр, пер. Центральный, 2 «А»
Фактический адрес ОУ	662178, Красноярский край, Ачинский район, с. Белый Яр, пер. Центральный, 2 «А»
Должность руководителя, (Ф.И.О., телефон)	Заведующий Маркова Светлана Николаевна, т.8(39151)97231
Заведующий хозяйством (Ф.И.О., телефон)	Тедеева Тамара Александровна, т.8(39151)97231
Ответственный от Госавтоинспекции:	Инспектор по пропаганде ГИБДД старший лейтенант полиции – Томская Нина Яковлевна т.8(39151)73915
Ответственный работник за мероприятия по профилактике детского травматизма:	Заведующей хозяйством – Тедеева Тамара Александровна, т.8(39151)97231
Количество воспитанников:	62
Наличие уголка БДД:	Во всех разновозрастных группах оформлены центры безопасного движения, размещена информация для родителей по предотвращению ДТП
Наличие транспортной площадки и дорожной разметки на территории ДОО	Площадки нет. Дорожной разметки нет.
Время работы ДОО:	Пяти дневная рабочая неделя, 12-ти часовой рабочий день начало работы с 07-00 до 19-00.
Телефоны оперативных служб:	Отдел вневедомственной охраны: 8(3915)77570; УВД: 02, дежурный 97002; МЧС: 8(39151)77050; Пожарная часть: 01, 112, 8(39151)52900; Скорая медицинская помощь: 03, 030,003; Федеральная служба безопасности: Справочное электросети: 115

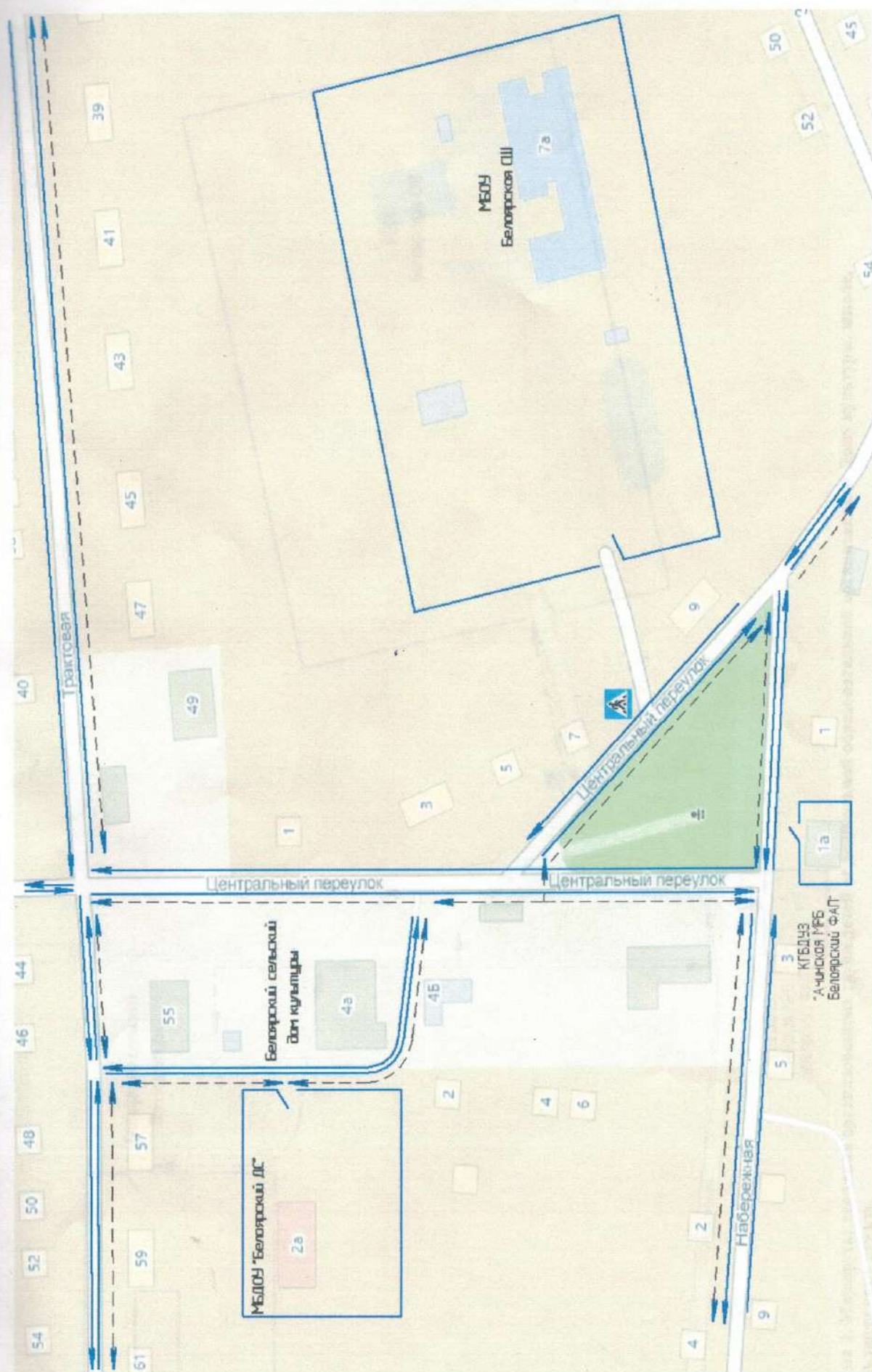
Наличие системы безопасности:

1. Автоматизированная система пожарной безопасности
2. Кнопка тревожной сигнализации (телефон)

План-схемы дошкольной образовательной организации.

1. Место расположения дошкольной образовательной организации, пути движения транспортных средств и детей (обучающихся).
2. Маршруты движения организованных групп детей от дошкольной образовательной организации к Дому культуры, школе, фельдшерскому пункту.
3. Пути движения транспортных средств к местам разгрузки/погрузки и рекомендуемые безопасные пути передвижения детей по территории дошкольной образовательной организации.

Схема 1. Место расположения дошкольной образовательной организации, пути движения транспортных средств и обучающихся.



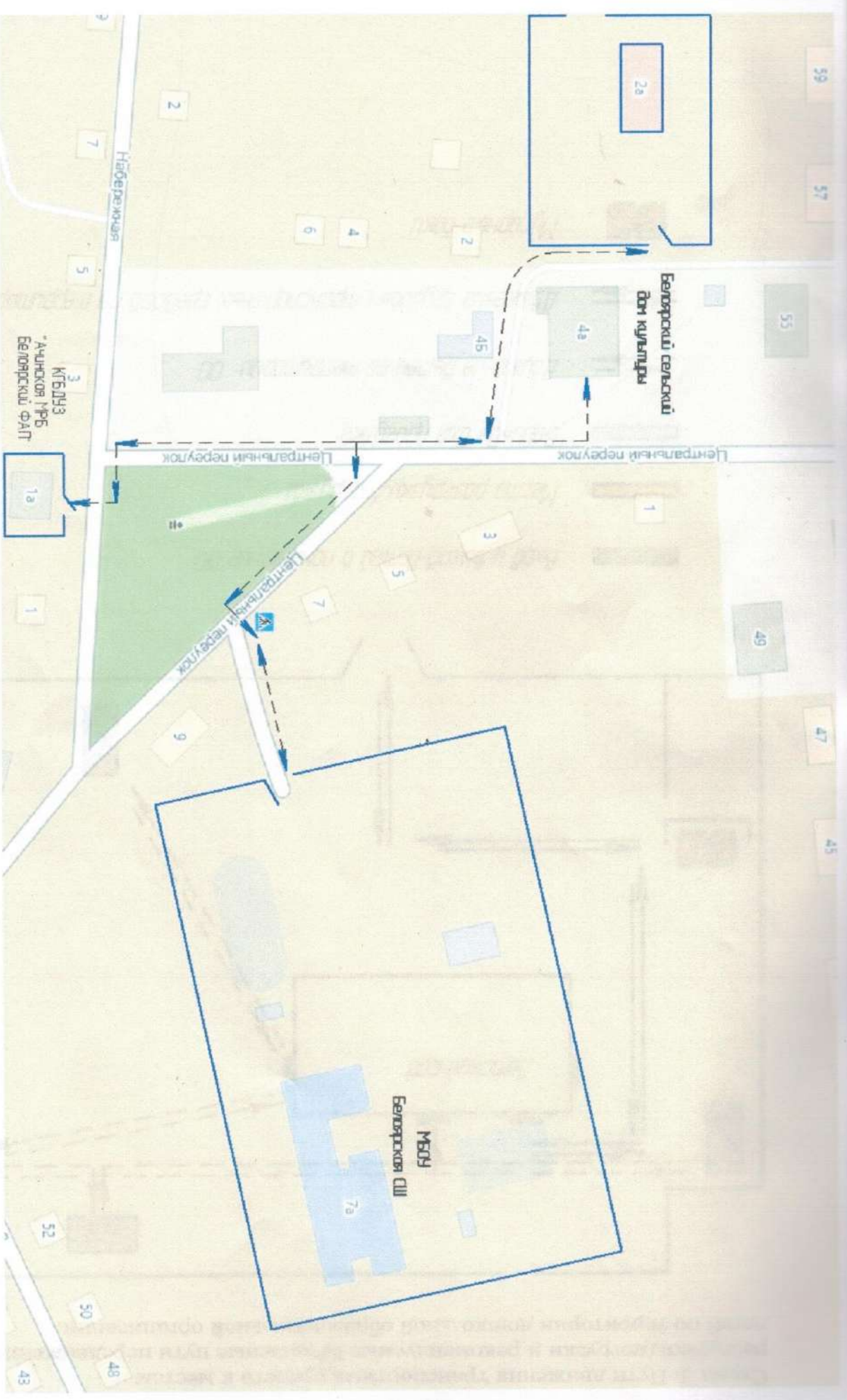
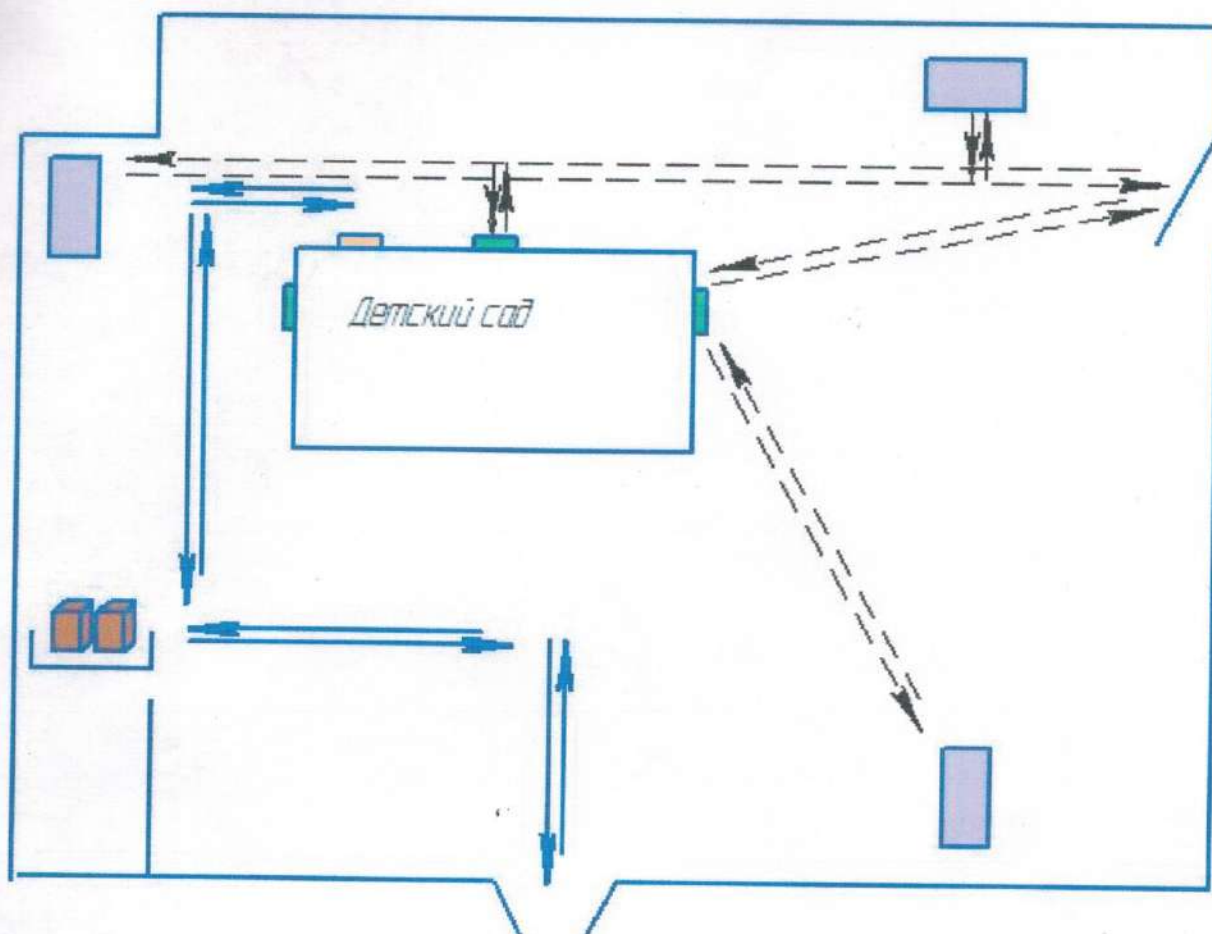








Схема 2. Маршруты движения организованных групп детей от дошкольной образовательной организации к Дому культуры, школе, фельдшерскому пункту.

—> Направление движения детей

Схема 3. Пути движения транспортных средств к местам разгрузки/погрузки и рекомендуемые безопасные пути передвижения детей по территории дошкольной образовательной организации.



-  *Вход и выход детей в помещение ОО*
-  *Место разгрузки/погрузки*
-  *Веранды для прогулки*
-  *Движение детей по территории ОО*
-  *Движение грузовых транспортных средств по территории ОО*
-  *Мусорные баки*

МБДОУ «Белоярский ДС»
ПРОШИТО, ПРОНУМЕРОВАНО
И СКРЕПЛЕНО ПЕЧАТЬЮ
_____) листов,
Заведующий МБДОУ «Белоярский ДС»
С.Н. Маркова

